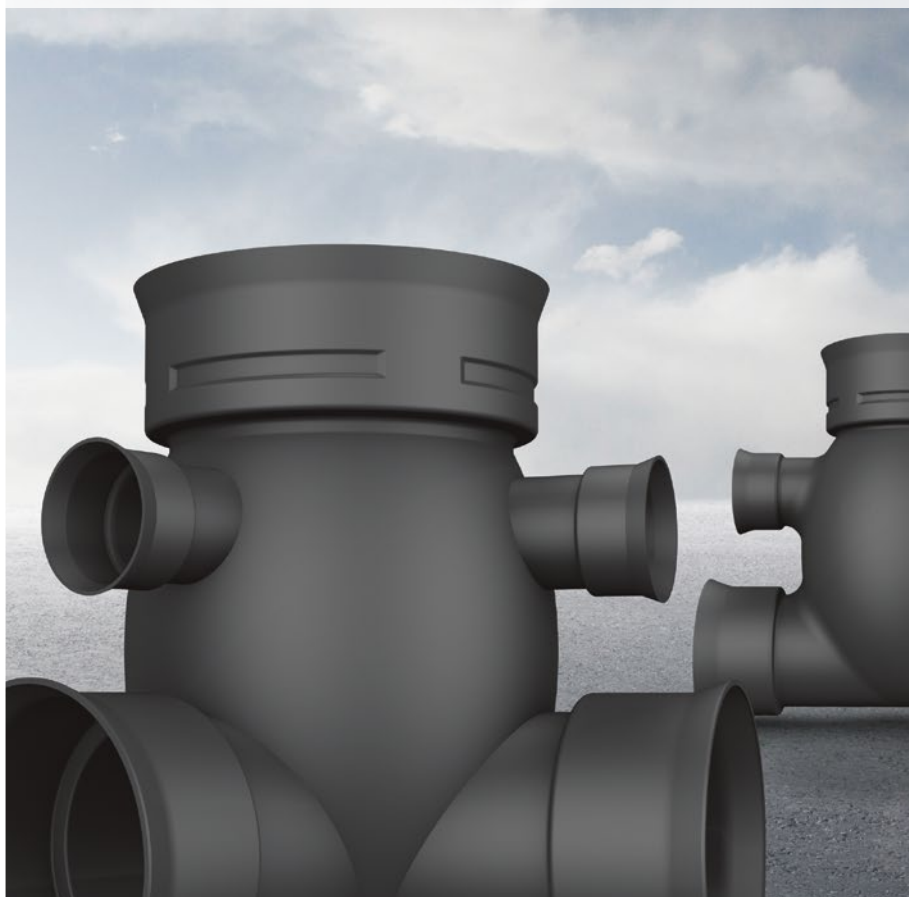


**Schachtprogramm**

**Schächte für die Straßenentwässerung**



Stand: April 2016

- DRAINAGE SYSTEME**
- ELEKTRO SYSTEME**
- HAUSTECHNIK**
- INDUSTRIEPRODUKTE**

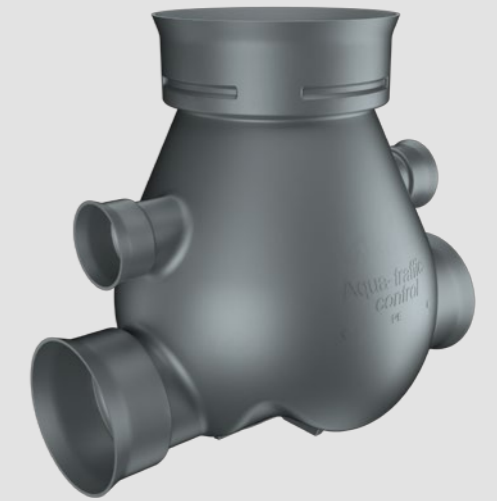
# Klassiker



**NEU**

Produkt	StrabuControl	StrabuControl 600	StrabuControl 600 V	AquaTrafficControl	AquaTrafficControl V
<b>Abbildung</b>					
<b>Grundkörper-Innendurchmesser</b>	> 500 mm	> 600 mm	> 600 mm	> 900 mm	> 900 mm
<b>Schachtaufsetzrohr D<sub>A</sub></b>	400	600	600	600	600
<b>Varianten</b>	2/250 3/250 4/250 3/350 4/350 2/400	2/250 2/400 2/250 – 150 (90°) 2/400 – 150 (90°)	Schachtwinkel variabel 90 – 270 Grad	2/300 2/400 2/500 2/600	Schachtwinkel variabel 90 – 270 Grad
<b>Anschließbare Rohrtypen</b>	Strasil Strabusil StormPipe	Strasil Strabusil StormPipe	Strasil Strabusil StormPipe	AquaPipe	AquaPipe
<b>Mögliche Anschlussnennweiten</b>	DN 100 – 400	DN 100 – 400	DN 100 – 400	DN 300 – 600	DN 300 – 600

# Huckepack



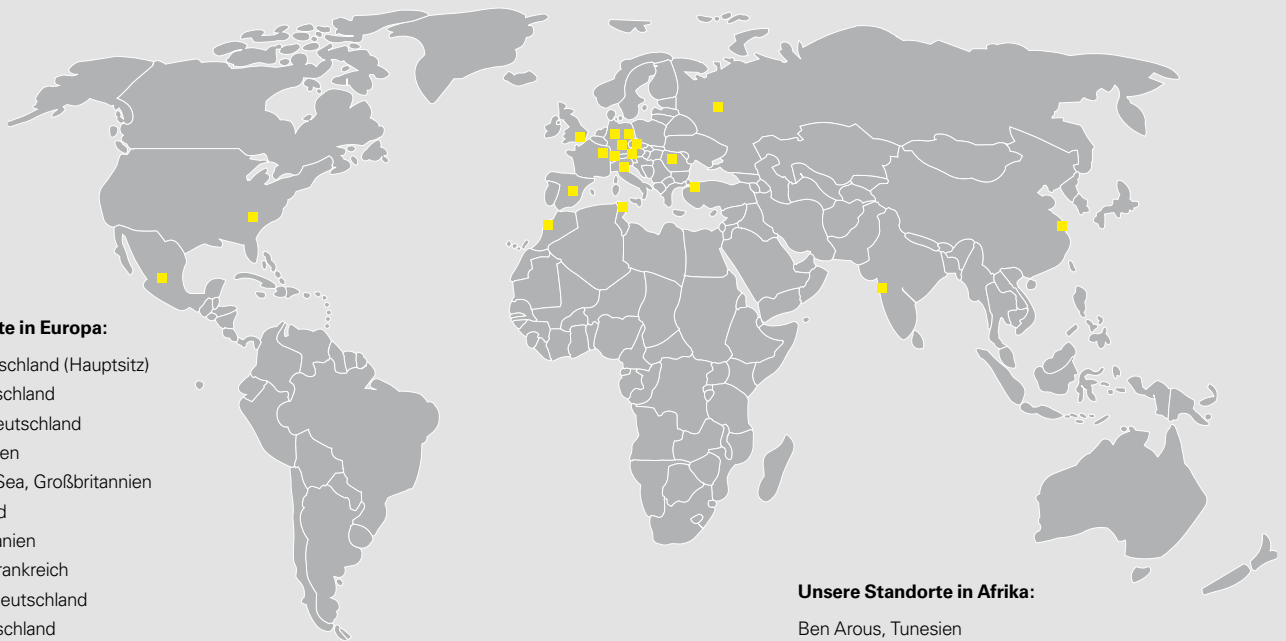
**NEU**

**NEU**

**NEU**

Produkt	StrabuControl HP	StrabuControl 600 HP	StrabuControl 600 V HP	AquaTrafficControl HP	AquaTrafficControl V HP
<b>Abbildung</b>					
<b>Grundkörper-Innendurchmesser</b>	> 500 mm	> 600 mm	> 600 mm	> 900 mm	> 900 mm
<b>Schachtaufsetzrohr D<sub>A</sub></b>	400	600	600	600	600
<b>Varianten</b>	2/250 3/250 2/350 2/250 – 150 (90°) 2/350 – 150 (90°)	2/250 2/350 2/250 – 150 (90°) 2/350 – 150 (90°)	Schachtwinkel variabel 90 – 270 Grad	2/300 2/400 2/500 2/600	Schachtwinkel variabel 90 – 270 Grad
<b>Transportleitung</b>	AquaPipe	AquaPipe	AquaPipe	AquaPipe	AquaPipe
<b>Anschlussnennweiten Transportleitung</b>	DN 200 – 350	DN 200 – 350	DN 200 – 350	DN 300 – 600	DN 300 – 600
<b>Sickerleitung</b>	Strabusil StormPipe	Strabusil StormPipe	Strabusil StormPipe	Strabusil StormPipe	Strabusil StormPipe
<b>Anschlussnennweite Sickerleitung</b>	DN 150	DN 150	DN 150	DN 150	DN 150

## In Königsberg verwurzelt – weltweit erfolgreich!



### Unsere Standorte in Europa:

Königsberg, Deutschland (Hauptsitz)  
Bückerburg, Deutschland  
Schwarzheide, Deutschland  
Okříšky, Tschechien  
St.-Leonards-on-Sea, Großbritannien  
Moskau, Russland  
Yeles/Toledo, Spanien  
Torcy-le-Grand, Frankreich  
Ebersbach/Fils, Deutschland  
Hermsdorf, Deutschland  
Mönchaltorf, Schweiz  
Mailand, Italien  
Istanbul, Türkei  
Cluj, Rumänien  
Wels, Österreich

### Unsere Standorte in Asien:

Anting/Shanghai, China  
Pune, Indien

### Unsere Standorte in Afrika:

Ben Arous, Tunesien  
Casablanca, Marokko

### Unsere Standorte in Amerika:

Anderson, USA  
Guanajuato, Mexiko

FRÄNKISCHE ist ein innovatives, wachstumsorientiertes, mittelständisches Familienunternehmen und führend in der Entwicklung, Herstellung und Vermarktung von Rohren, Schächten und Systemkomponenten aus Kunststoff und bietet Lösungen für Hochbau, Tiefbau, Automotive und Industrie.

Weltweit beschäftigen wir derzeit rund 2.900 Mitarbeiter. Die aus jahrzehnte-

langer Erfahrung entstandene fachliche Kompetenz in der Kunststoffverarbeitung wissen unsere Kunden genauso zu schätzen wie die Fach- und Beratungsqualitäten und das große Spektrum unseres Produktsortiments.

Gegründet 1906, wird das Familienunternehmen heute in dritter Generation von Otto Kirchner geleitet und ist weltweit mit Produktions- und Vertriebsstand-

orten vertreten. Diese Nähe zu den Kunden gibt uns die Möglichkeit, Produkte und Lösungen zu entwickeln, die ganz auf die Bedürfnisse der Kunden zugeschnitten sind. Diese und ihre Anforderungen an die Produkte stehen für uns ganz klar im Mittelpunkt.

FRÄNKISCHE – Ihr Partner für komplexe und technisch anspruchsvolle Aufgaben.